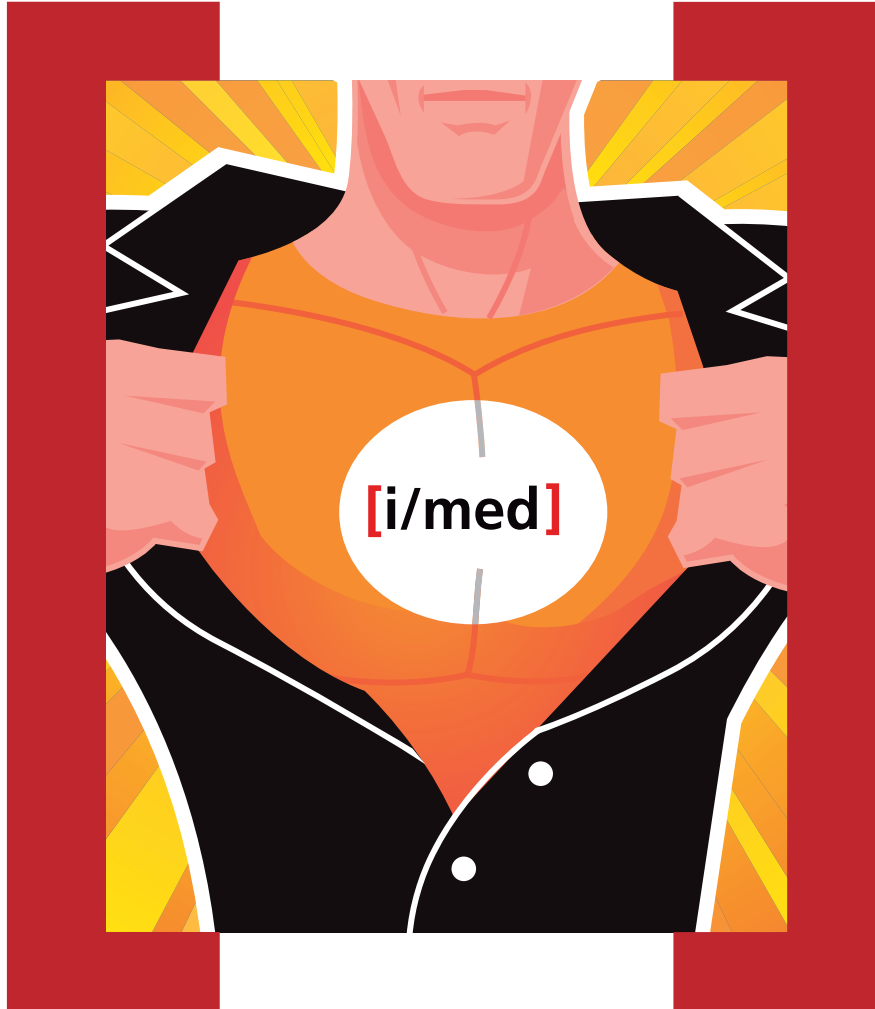


Jede Branche braucht ihre Superhelden.



[i/med] Operator

Die organische Schaltzentrale
für das Gesundheitswesen

Jede Branche braucht ihre Superhelden.

[i/med] wirkt wie Adrenalin auf Ihren Workflow: **[i/med] Operator** integriert sich systemneutral in Ihre bestehende Hard- und Softwarestruktur. Es übernimmt die Daten von Onlinegeräten, Datenbanken oder Fremdsoftware und bereitet sie für intelligente Prozessmanagement-Lösungen zur Terminplanung, Online-Anforderung, Abrechnung und für Spezialanwendungen im medizinischen Bereich auf.

[i/med] Operator – Die Schaltzentrale

Maximale Interoperabilität ist die Grundvoraussetzung jeder IT-Kommunikation im Gesundheitswesen: In allen medizinischen Institutionen gibt es eine Vielzahl an Hard- und Software, die an miteinander verzahnten Prozessen beteiligt sind und die es intelligent zu vernetzen gilt.

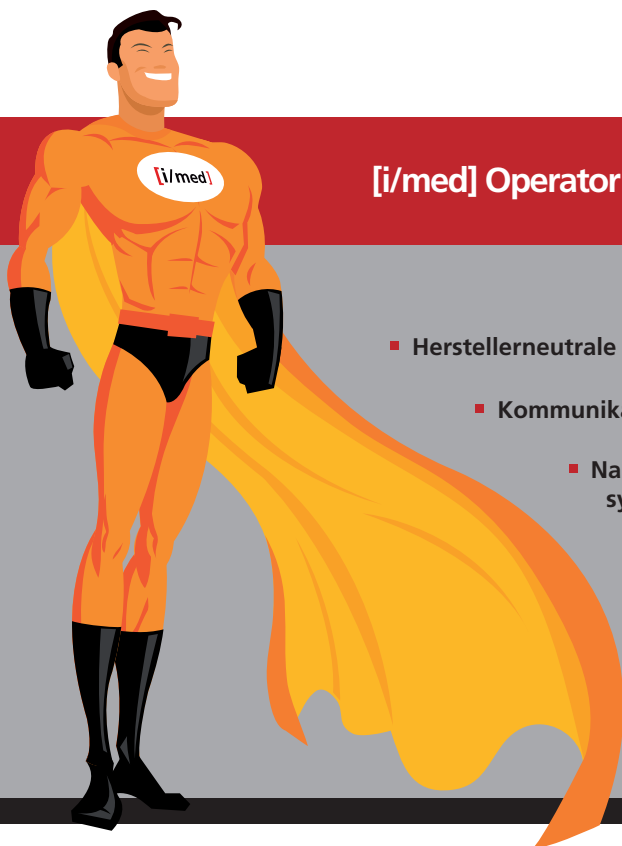
[i/med] Operator unterstützt die Kommunikationsprozesse zwischen Eigen- und Fremdsoftware für alle zentralen medizinischen Bereiche, u. a. in Bezug auf die:

- Anforderungskommunikation
- Befundkommunikation
- Abrechnungskommunikation
- Patientendatenkommunikation
- Kommunikation mit Online- und POCT-Geräten
- Zentraler Befunddruck für alle angeschlossenen Programme

[i/med] Operator überträgt die Analysedaten über Schnittstellenprotokolle wie XML, HL7 oder LDT mühelos an Fremdsysteme aus den Bereichen KIS, AIS, LIS und ERP, sodass der Kommunikationsprozess in Bezug auf alle medizinischen Standards systemneutral ist. Für die Vernetzung der verschiedenen IT-Systeme nutzt **[i/med] Operator** unter anderem folgende Formate:

HL7	ADT	BDT	GDT
GDT	XML	HTML	ASTM
HCM	EDIFACT	CSV	PDF

Darüber hinaus arbeitet **[i/med] Operator** mit XML-Soap-Schnittstellen. Der Vorteil: Eine enge Kopplung von Eigen- und Fremdsystemen sowie der globale Zugriff auf alle Daten via Internet.



[i/med] Operator auf einen Blick

- Herstellerneutrale Anbindung von Eigen- und Fremdsoftware
- Kommunikation mit Hardware wie Onlinegeräten oder Spezialdruckern
- Nahtlose Integration von Arzt- und Krankenhausinformationssystemen
- Automatisierte Verteilung und Zusammenführung von Aufträgen

- Transparenz
- Controlling
- Optimierung

[i/med] Gerätemanagement

Die zentrale Gerätesteuerung garantiert den gewinnbringenden und flexiblen Anschluss von unterschiedlichen medizinischen Apparaten.

[i/med] Clearing – Auftragsverteilung

Das [i/med] Clearing-Modul ermittelt abhängig von der Anforderung die jeweils benötigten Leistungserbringer und verteilt die Unteraufträge auf interne und externe Einrichtungen. Dafür übernimmt es automatisch die Informationen aus der Anforderungsmaske und leitet alle relevanten Daten regelbasiert an die unterschiedlichen Leistungserbringer weiter. Am Ende führt [i/med] Clearing die Ergebnisse wieder auftragspezifisch zusammen und übergibt sie an das Arzt- bzw. Krankenhausinformationssystem.

[i/med] PrintServer – Druckerkommunikation

[i/med] PrintServer druckt Befunde und Formulare komfortabel und einrichtungübergreifend, so z.B. komplexe Kumulativberichte oder den Mutterpass. Das Befundlayout ist individuell anpassbar und per Formulargenerator frei gestaltbar.

Sie sind auf der Suche nach weiteren integrierten Kommunikationslösungen für Ihre IT-Infrastruktur?

Sprechen Sie uns an, damit wir Sie individuell beraten können.



DORNER – IT-Lösungen für Labor | Klinik | Arzt | Patient

Labor

- Klinische Chemie
- Mikrobiologie
- Blutgruppenserologie
- Medizinische Leistungskommunikation (Elektronische Anforderung und Befundübermittlung)
- Qualitätsmanagement
- Dokumentenlenkung
- Abrechnung
- Controlling
- Hygienemanagement
- Geräteanbindung

Klinik / Arzt

- Kommunikationsserver
- Best-of-Breed-Datenbank
- Datawarehouse
- Workflow-Steuerung
- Kurvenführung
- Patientendatenverwaltung
- Dokumentenlenkung
- Abrechnung
- Medizinische Leistungskommunikation (Elektronische Anforderung und Befundübermittlung)
- Terminmanagement
- POCT-Anbindung
- Arztbriefschreibung
- Asservatenverwaltung
- Geräteanbindung

Komplettlösungen und Abteilungssysteme

- Sportmedizin
- Rechtsmedizin
- Humangenetik
- Stammzelllabor
- Onkologie
- Pathologie
- Kinderwunschzentren

Jeweils:

- Patientenverwaltung
- Arztbriefschreibung
- Dokumentenlenkung
- Abrechnung
- Plantafel
- Easy Order Entry
- Workflow-Steuerung
- Qualitätsmanagement
- Terminmanagement
- Geräteanbindung

Prozessmanagement

- Prozessdefinition
- Logik und Berechnungen
- Microsoft® Office-Integration
- Baukastensystem für Prozesse, Formulare, Dokumente und Auswertungen
- Integration aller DORNER-Produkte